



のばら通信

て 照りつけるような陽射しにセミの鳴き声、いよいよ夏の到来ですね。
すいぶんほきゅう しょくじ けんこうかんり き じぶん からだ そうだん
水分補給や食事など健康管理に気をつけ、ご自分の体と相談しながら
あつ なつ の き
暑い夏を乗り切りましょう！

かくじぎょうしょ し 各事業所からのお知らせ



しゅうろうけいぞくしえんじぎょうしょ 就労継続支援事業所

さぎょう ひとだんらく じんせいげーむ みな げーむ たの
作業が一段落したので、人生ゲームをしました！皆さんでゲームを楽しみ、
きぶんてんかん
気分転換になりました♪



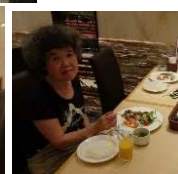
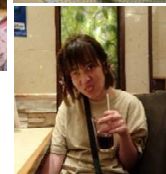
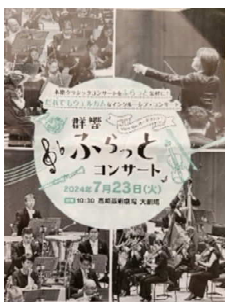
せいかつかいごじぎょうしょ 生活介護事業所



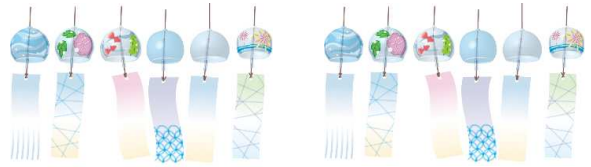
〜『芸術祭』群響ふらっとコンサートin高崎芸術劇場〜



ほんかくてき くらしっくえんそう おお げきじょう たの き
本格的なクラシック演奏を、大きな劇場で楽しく聴いてきました。
ヴァイオリン奏者が近くにきて演奏してくださり素敵なサプライズでした♪
れすとらん らんち た あつ なか じゅうじつ いちにち
レストランでランチを食べ、暑い中でしたが充実した一日となりました。



8月の予定



★生活介護事業所の予定★

- **7日（水）音楽療法**
生活介護事業所にて行います。
- **20日（火）集団OT訓練**
作業療法士の上原さんの指導により、生活介護事業所にて行います。
- **22日（木）朗読会**
ボランティアさんが来所され、生活介護事業所にて行います。

★みんなの予定★

- **身体測定 20日（火）継続、23日（金）生活**
体重、体脂肪率、血圧、脈拍の測定を行います。



お知らせ

- ◆ **8月13日（火）～15日（木）**は、弁当業者がお休みとなります。各自お弁当をご用意ください。
- ◆ **給食は9月3日（火）から再開**となります。
- ◆ **8月25日（日）**午後1時30分～3時に文化センターで即売を行います。ご都合のつく方は足を運んでみてください。
- ◆ 汗をかく時季ですので、着替え、タオルの準備をお願いします。また、熱中症予防として、帽子や水分の用意もしましょう。
- ◆ 引き続きマスクの着用、手洗い、手指消毒など、感染予防対策の徹底をお願いいたします。利用者およびご家族が体調不良の場合、のばらは利用できません。医療機関を受診し、必ずのばらにご連絡ください。
- **各事業所の利用状況（令和6年8月1日現在）**

事業所名	利用者数	受入可能人数
生活介護	13人	2人
就労継続B型	7人	3人

◆のばらホームページ

URL <http://www.tamamura-shakyo.or.jp/nobara/>

E-mail nobara-wf@mail.wind.ne.jp