

わか 別れを惜しみつつも、いよいよ^{しんねんど}新年度がスタートします
 ね。ですが^{あたう}新しい^{であ}出会いの^{きせつ}季節でもあります。不安な^{ふあん}気持
 ちもありますが、^{だんけつ}みんなで^{あか}団結し、「^{たの}明るく・^{げんき}楽しく・元
 気よく」、^{いろいろ}色々なことにチャレンジしていきましょう！

3月・活動写真

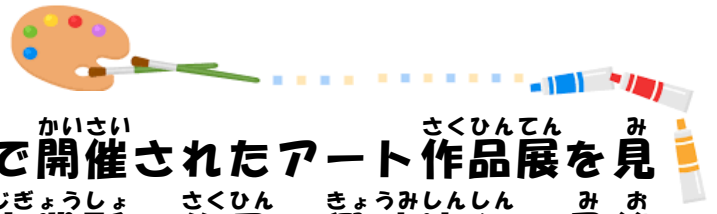
しゅうろうけいぞくし えんじぎょうしょ
就労継続支援事業所

いそが 忙しい作業の合間に



ひさ 久しぶりにレクリエーションを楽しみました。新聞落としゲーム
 と、なかやまきんに君の^{くん}餡取りゲームを2チームに分かれて^わ行い、^{おこな}
 はくねつ 白熱した^{たたか}戦いが繰り^く広げられました！^{たの}楽しく^{からだ}体を^{うご}動かし、リフ
 レッシュできました。



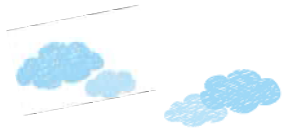


3月12日(火)、文化センターで開催されたアート作品展を見
に行ってきました。自分たちや他事業所の作品に興味津々♪見終
えた後は、皆で記念撮影👍天気もよかったので、そのまま広場ま
で行って春の陽気を楽しみました😊



3月14日(木)に社会体験としてココ壺番屋倉賀野店のキッ
チンカーをたんぽぽにお招きしました。障害者福祉センターたん
ぽぽ、のぼら全員でおいしいカレーを堪能し、交流をしました。





ボディーパーカッションを生活介護事業所たんぽぽ・のぼらと
合同で行いました。講師の杉本先生より、「皆さんに楽しんでい
ただけて、とても素晴らしい活動になりました。」とのお言葉をい
たいただきました。



🍷 デザート作り～大人のカフェタイム～ 🍷

ティラミストーストとフルーツたくさんのふすま入りクレープ
を作り、おいしくいただきました！

地活製の新聞紙でお湯を沸かしてコーヒーを淹れ、フラックコ
ーヒーのほろ苦さを味わいました！



4月の予定

生活介護事業所

★音楽療法



18日(金) 午前・午後ふるハート交流館
で音楽療法士の指導により行います。

地域活動支援センター

★朗読会



17日(木) 午後1時半から、地域活動支援
センターで行います。朗読ボランティアさ
んの朗読を聴きます。

★思いやりつなげ隊

25日(金) 午前10時から、玉村八幡宮
周辺のごみ拾いを行います。

★健康増進活動

予定が決まり次第、連絡ノートにてお伝え
いたします。

たんぽぽみんなの予定

★身体測定



21日(月) 地域活動支援センター

23日(水) 就労継続支援事業所

24日(木) 生活介護事業所

身長・体重・体脂肪・血圧・脈拍の測定を行
います。

お知らせ



◆給食再開は4月8日(火)からとなります。

◆引き続きマスクの着用、手洗い、手指消毒など、感染予防対策の徹底を
お願いいたします。利用者およびご家族が体調不良の場合、たんぽぽは
利用できません。医療機関を受診し、必ずたんぽぽにご連絡ください。

職員の異動をお知らせします

～退職の職員～

よしたたえこ
吉田妙子さん

いまま たいへん せわ たの おも で
今まで大変お世話になりました。楽しい思い出がいっぱいです。
ありがとうございました。

～異動の職員～

うつぎかつや
宇津木克也さん

せいかつかいごじぎょうしょ じむきょく いどう せいかつかいご
生活介護事業所たんぽぽから事務局に異動となりました。生活介護
じぎょうしょ ねんかん みじか あいだ たいへん せわ
事業所たんぽぽでは3年間と短い間でしたが大変お世話になりまし
た。皆さんといろいろなことに一緒に挑戦した毎日はとても楽しく
じゅうじつ たいちょう き つ げんき
充実していました。これからも体調に気を付けて、元気にたんぽぽに
かよ みな おうえん
通ってください。いつまでも皆さんのことを応援しています。ありが
とうございました。

たむらひでみ
田村英美さん

がつつたちづ せいかつかいごじぎょうしょ そうだんしえんじぎょうしょ いどう
4月1日付けで生活介護事業所たんぽぽから相談支援事業所へ異動
となりました。せいかつかいごじぎょう ねん かげつかん せわ
生活介護事業所たんぽぽで3年3カ月間お世話になり、
たの じかん す みな かつやく おうえん
楽しい時間を過ごすことができました。皆さんのご活躍を応援してい
ます。ありがとうございました。

いわさしげき
岩佐茂輝さん

ちいきかつどうしえん せいかつかいごじぎょうしょ いどう
地域活動支援センターたんぽぽから生活介護事業所たんぽぽへ異動
となりました。いまま だお みな たの す おも
今まで通り皆さんと楽しく過ごしていければと思いま
すので、よろしくお願いいいたします。

かくじぎょうしょ りょうじょうきょう れいわ ねん がつついたちげんざい
各事業所の利用状況（令和7年4月1日現在）

じぎょうしょめい 事業所名	りょうしゃすう 利用者数	うけいれかのうにんすう 受入可能人数
しゅうろうけいぞくびーがた 就労継続B型	13人	2人
せいかつかいご 生活介護	19人	6人
ちいきかつどうしえん 地域活動支援センター	8人	2人



☎ 0270-65-9100

〒370-1132 群馬県佐波郡玉村町大字下新田150-1

ご利用を検討されている方は、見学や体験を随時受け付けておりますのでご連絡ください。施設の雰囲気や作業のお問い合わせもお待ちしております。